

KSW Service Center ศูนย์ซ่อมสร้าง ICT เขาสมิ้งวิทยาคมฯ

ความสำคัญขององค์ความรู้

จากการปฏิรูปการศึกษา มีการวางนโยบายให้มีการจัดการศึกษาโดยเน้นผู้เรียนเป็นสำคัญ โดยกำหนดให้ผู้เรียนมีทักษะเทคโนโลยีสารสนเทศเพิ่มขึ้น เพื่อเป็นการส่งเสริมการพัฒนาการศึกษาไปสู่มาตรฐานสากล การจัดการระบบคอมพิวเตอร์ ระบบเครือข่ายภายในภายนอกสถานศึกษาและจัดหาเครื่องคอมพิวเตอร์ให้เพียงพอสำหรับการจัดการเรียนการสอนจึงเป็นเรื่องสำคัญ

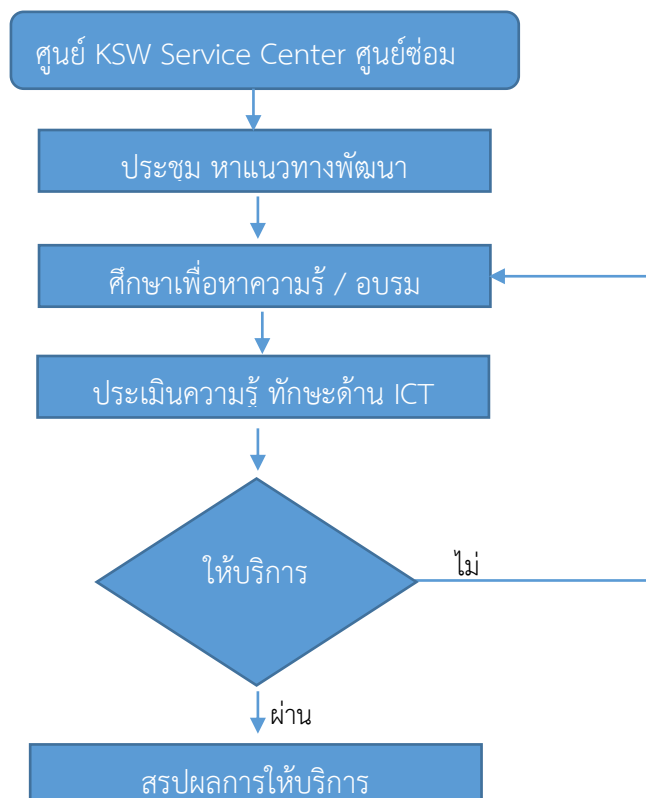
ปัจจุบันโรงเรียนเขาสมิ้งวิทยาคมฯ มีคอมพิวเตอร์และระบบเครือข่ายเพื่อให้บริการดังนี้ ห้องปฏิบัติการให้บริการแม่ข่าย 1 ห้อง จำนวน 5 เครื่อง ห้องคอมพิวเตอร์ จำนวน 3 ห้องเรียน ห้องเรียนละ 35 เครื่อง ห้องสืบค้น DLIT จำนวน 1 ห้องเรียน 30 เครื่อง เครื่องคอมพิวเตอร์เพื่องานบริหารงาน 25 เครื่อง ระบบอินเทอร์เน็ตและเครือข่ายไร้สายครอบคลุมทั่วบริเวณโรงเรียน เพื่อให้อุปกรณ์ดังกล่าวสามารถให้บริการนักเรียน ครู และบุคลากรทางการศึกษาได้อย่างมีประสิทธิภาพจำเป็นต้องมีการติดตั้งระบบใหม่ให้ทันสมัย ตรวจสอบเช็คซ่อมอุปกรณ์ที่มีอยู่เพื่อให้ใช้งานได้

KSW Service Center ศูนย์ซ่อมสร้าง ICT จึงถูกก่อตั้งขึ้นครั้งแรกในปี 2556 และมีนักเรียนเพื่อให้บริการซ่อม สร้าง อุปกรณ์ทางด้าน ICT อย่างต่อเนื่อง

วัตถุประสงค์และเป้าหมายของการดำเนินการ

1. ศึกษาาระบบเทคโนโลยีใหม่ๆ เพื่อพัฒนาระบบเทคโนโลยีในโรงเรียน
2. ติดตั้งระบบเทคโนโลยีสารสนเทศภายในโรงเรียนให้ทันต่อการพัฒนา
3. ตรวจสอบซ่อมอุปกรณ์ทางเทคโนโลยี

ขั้นตอนการดำเนินงาน



ผลการดำเนินงาน/ประโยชน์ที่คาดว่าจะได้รับ

1. ระบบเทคโนโลยีสารสนเทศในโรงเรียนได้รับการปรับปรุงพัฒนาอย่างต่อเนื่อง
2. นักเรียนมีทักษะด้าน ICT
3. นักเรียนมีรายได้ระหว่างเรียน
4. นักเรียนมีแนวทางในการศึกษาต่อหรือประกอบอาชีพในอนาคต

ปัจจัยความสำเร็จ

1. ได้รับการสนับสนุนด้านงบประมาณจากฝ่ายบริหาร
2. ได้รับความรู้จากผู้เชี่ยวชาญ ครูในกลุ่มสาระที่เกี่ยวข้อง
3. ได้รับประสบการณ์ตรงจากการร่วมพัฒนา ตรวจสอบระบบ ICT ภายในโรงเรียน
4. ได้รับประสบการณ์จากครูภายในโรงเรียน โรงเรียนใกล้เคียง ชุมชน ที่ได้นำเครื่องมาให้ตรวจสอบ
5. นักเรียนมีความสนใจศึกษาต่อ / ประกอบชีพทางด้าน ICT ในอนาคต

บทเรียนที่ได้รับ

1. เทคโนโลยีด้าน ICT ก้าวหน้าไปอย่างรวดเร็วทั้งในเรื่องของ Hardware และ Software จำเป็นต้องศึกษาและพัฒนาทักษะความรู้ความสามารถนักเรียนอย่างต่อเนื่อง
2. อุปกรณ์ด้าน ICT มีราคาค่อนข้างแพง ในการติดตั้ง ตรวจสอบ จำเป็นต้องใช้ระมัดระวังอย่างมาก
3. เพื่อให้เกิดความชำนาญนักเรียนต้องฝึกทักษะด้าน ICT อย่างต่อเนื่องโดยอาศัยประสบการณ์ตรงจากการติดตั้งระบบและตรวจสอบระบบ ICT

การเผยแพร่/การได้รับการยอมรับ

1. ได้รับการยอมรับจากครู บุคลากรทางการศึกษา นักเรียนในโรงเรียน โดยมีอุปกรณ์ทางด้าน ICT มาให้ตรวจสอบอย่างต่อเนื่อง
2. ได้รับการยอมรับจากโรงเรียนใกล้เคียง ชุมชน โดยมีบริการตรวจสอบระบบ ICT โรงเรียนใกล้เคียง
3. ได้รับการยอมรับจากร้านไอคอมพิวเตอร์ โดยเข้าร่วมงานติดตั้งระบบ ซ่อมอุปกรณ์ด้าน ICT
4. ได้เข้าร่วมแสดงผลงานใน การตรวจราชการกรณีปกติ (รอบ2) “การใช้เทคโนโลยีสร้างนวัตกรรม” ประจำปีงบประมาณ พ.ศ. 2562 เขตตรวจราชการที่ 9 วันที่ 8 กรกฎาคม พ.ศ. 2562